


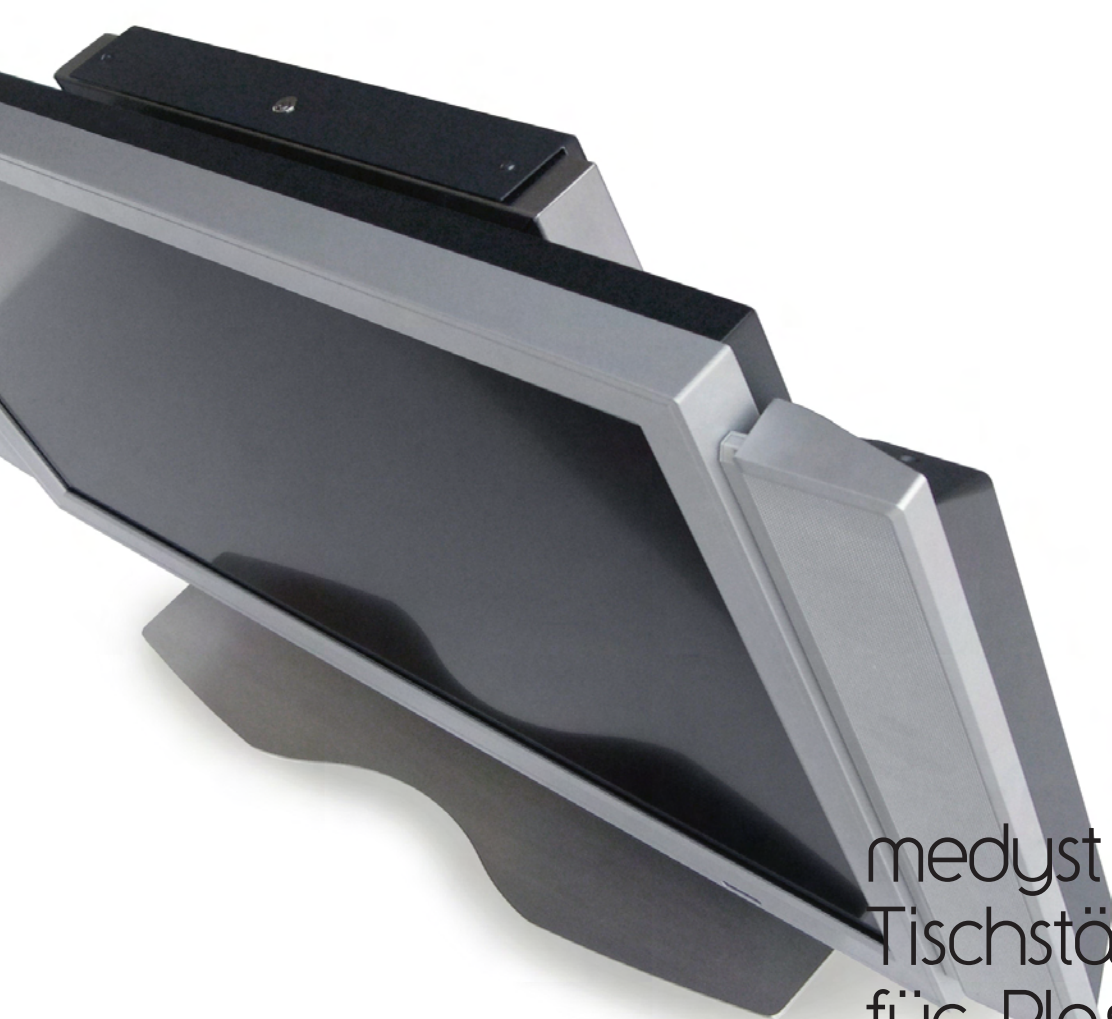
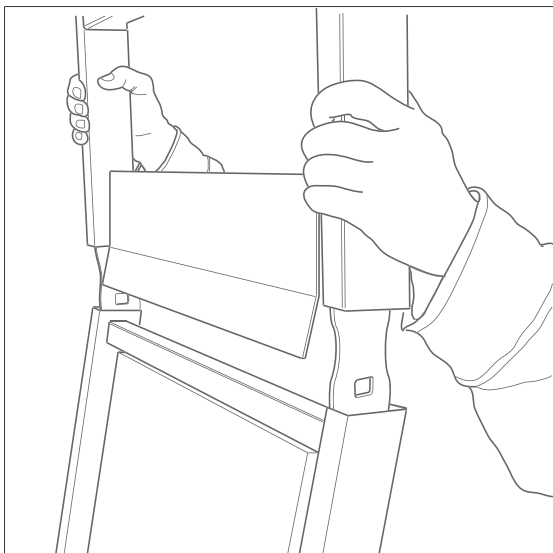
 kg	 H/B/T in cm	 RAL	 Zoll
26,5	65,5/85/30,5	V2A, 7021	bis 50

medyst
Tischständer
für Plasma/TFT
bis 50 Zoll





medyst Tischständer für Plasma/TFT bis 50 Zoll



Der medyst Tischständer ist die sinnvolle Erweiterung des medyst Bodenständers: Mit einer zusätzlichen Edelstahl-Fußplatte kann der Standard medyst-Aufsatz mit einem einzigen Handgriff - werkzeuglos - in einen Tischständer umgebaut werden.

Rückseitig wird der Plasmabildschirm mit einer abschließbaren Blechverkleidung vor Diebstahl geschützt. Der Tischständer selbst kann unerreichbar für Diebe verschraubt werden.

Die Kabelzufuhr erfolgt je nach Anwendung entweder durch eine Öffnung in der Rückenverkleidung oder direkt durch die Fußplatte.

- werkzeugloser Zusammenbau
- Fußplatte Edelstahl, gebürstet
- Frontblende und Rückenverkleidung Stahlblech, pulverbeschichtet

Zubehör/Optional

- Plasmahalterung

medyst
Tischständer
für Plasma/TFT
bis 50 Zoll

